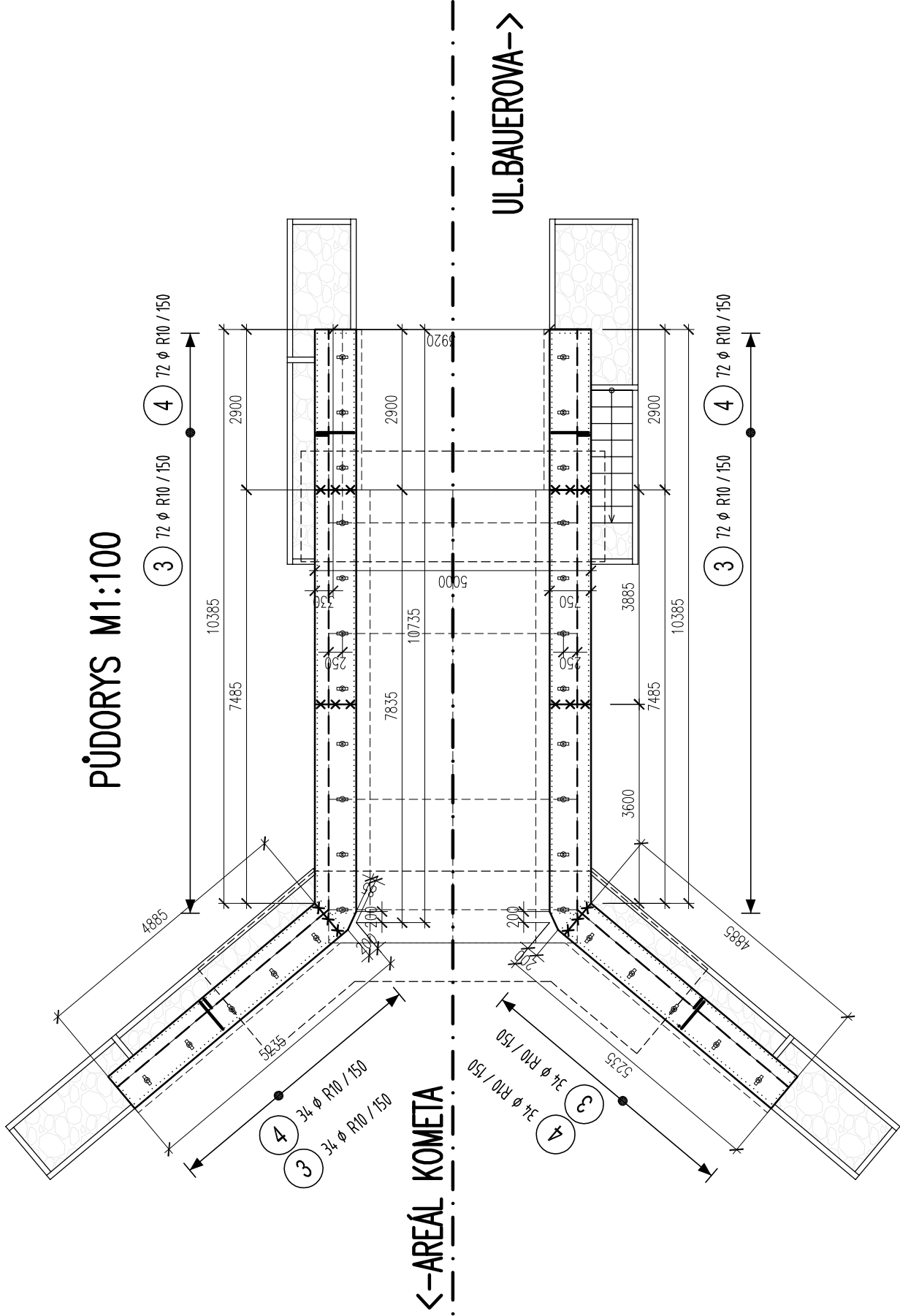


SCHÉMA VÝZTUŽE ŘÍMS



SPECIFIKACE BETONU:

BETON ŘÍMSY C30/37 XC4/X03/XF4 – CL 0,2-DMAX 22-53 DLE ČSN EN 206

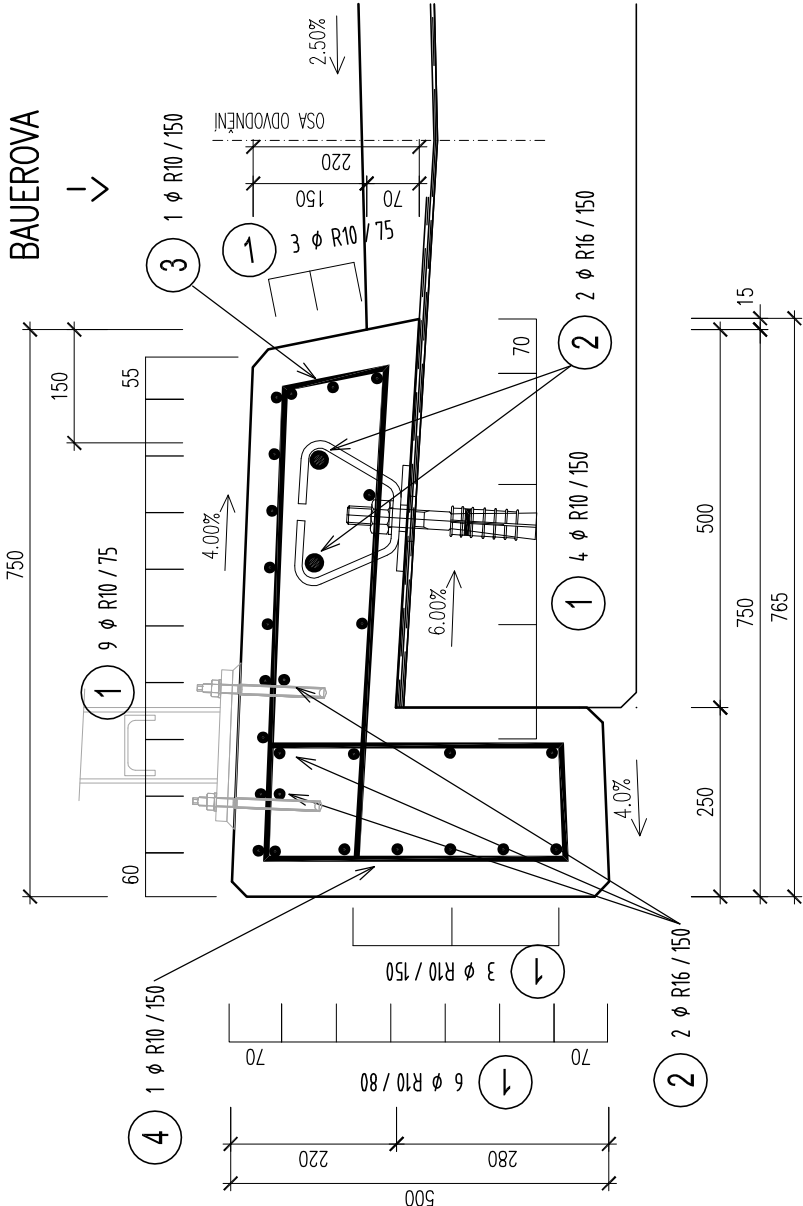
SPECIFIKACE VÝZTUŽE: B500B

JMENOVITÉ KRYTÍ VÝZTUŽE: 60 mm
MINIMÁLNÍ KRYTÍ VÝZTUŽE: 50 mm

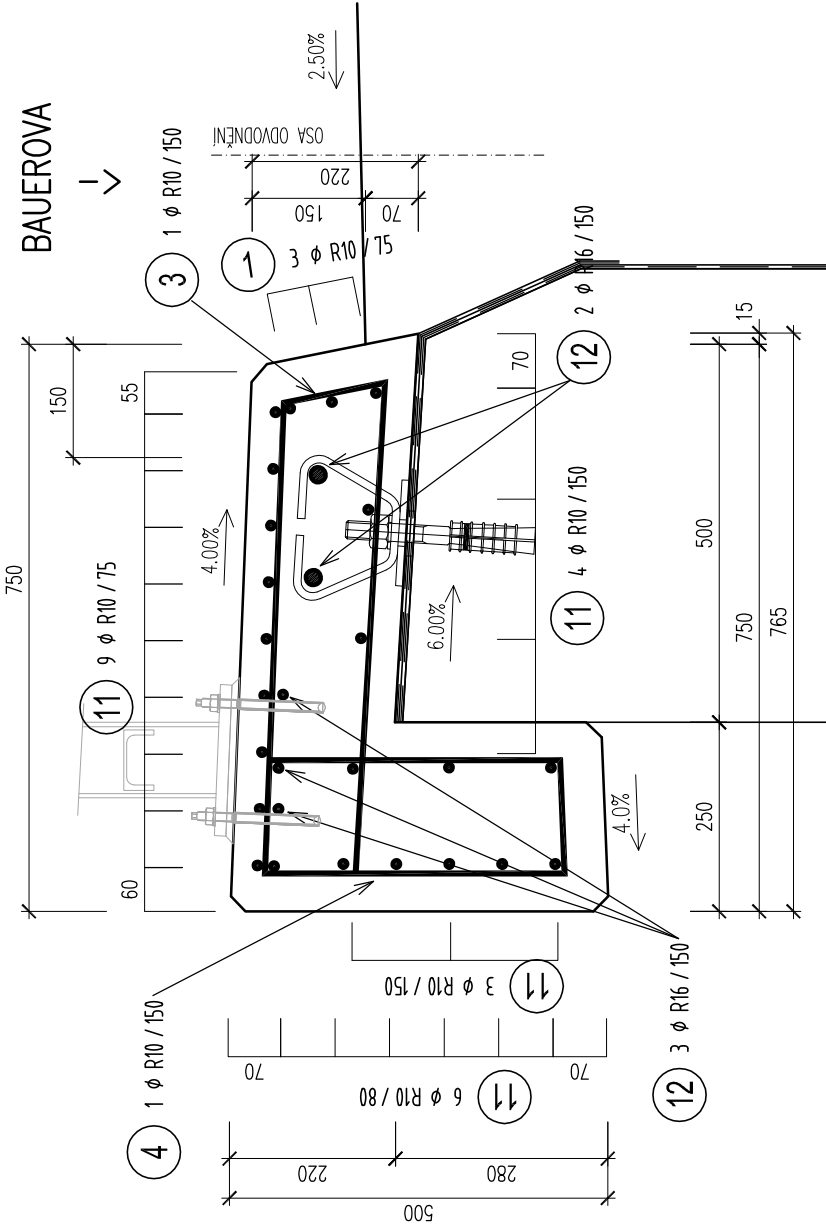
POZNÁMKY:

- ŘÍMSY BUDOU PLOŠNĚ OŠETŘENY SMĚSNÝMI NEBO VÍCESLOŽKOVÝMI POLYMERY PUR V TLOUŠTČE 80um (OS C, OS 4)
- ŽKOSENÍ VŠECH OSTRÝCH HRAN MONOLITICKÝCH ŘÍMS 20/20 MM
- POŽADAVKY NA ROZMĚROVÉ TOLERANCE DLE ČSN EN 13670–PROVÁDĚNÍ BETONOVÝCH KONSTRUKCÍ, DLE TKP18–BETON PRO KONSTRUKCE
- POŽADAVKY NA PŘESNOST VYTÝČENÍ DLE ČSN 73 0420–PŘESNOST VYTÝČOVÁNÍ STAVEB

ŘÍMSA MOSTU M1:10



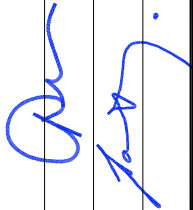

ŘÍMSA KŘÍDLA M1:10



C 201

Souřadný systém : JTSK
Výškový systém : Bpv

DSP+PDPS

Hlavní projektant:	Ing. Jaromír RUŠAR		
Zodpovědný projektant:	Ing. Jaromír RUŠAR		Majdalenky 19, 638 00 Brno Tel., fax: 545 222 037 E-mail: info@rusar.cz
Vypracoval:	Ing. Jaroslav BABAČEK		
Kontroloval:	Ing. Jaromír RUŠAR		
Kraj:	Jihomoravský	Datum:	07 / 2019
Zadavatel:	Brněnské komunikace, a.s., Renesátní třída 787/1a, 639 00 Brno	Formát:	3x A4
Název akce:	MOST EV.Č. BM-665 PŘES NÁHON U AREÁLU KOMETY	Měřítko:	1:100,1:10
Název objektu:	201 - Most	Učel:	DSP+PDPS
Název výkresu:		Číslo zakáz.:	14 - 2018
		Archivní čís.:	9 - 2018
		Číslo soupravy:	Čís. výkresu:
			12

SCHEMA VYZTUZE RIMS